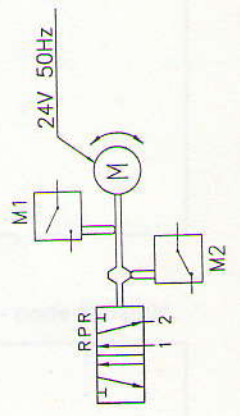
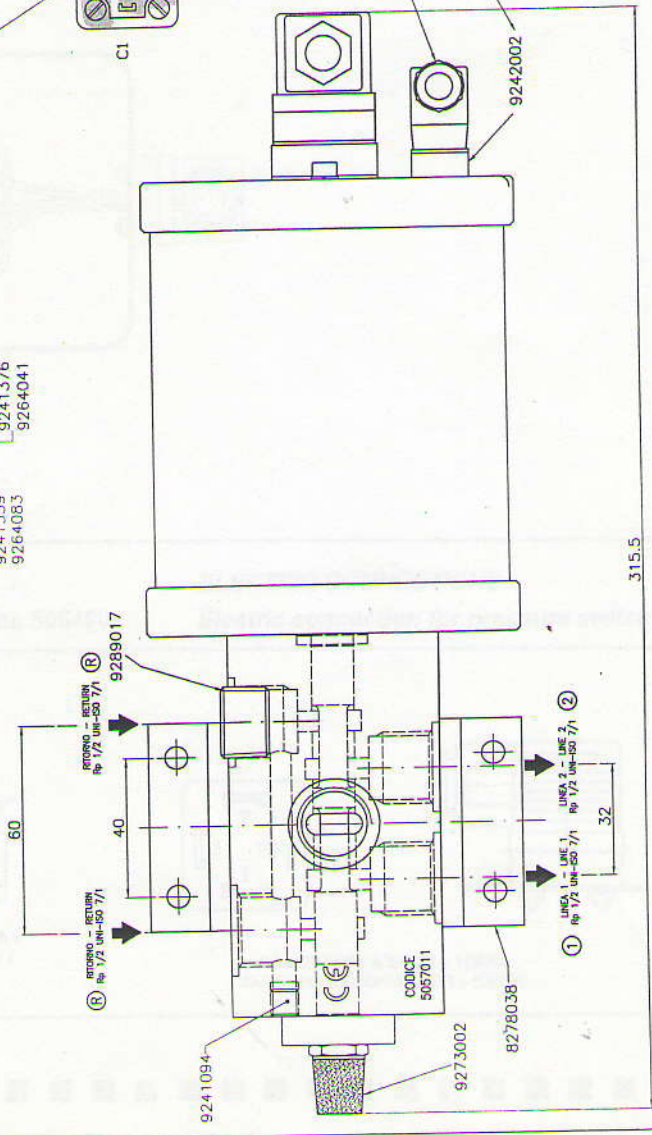
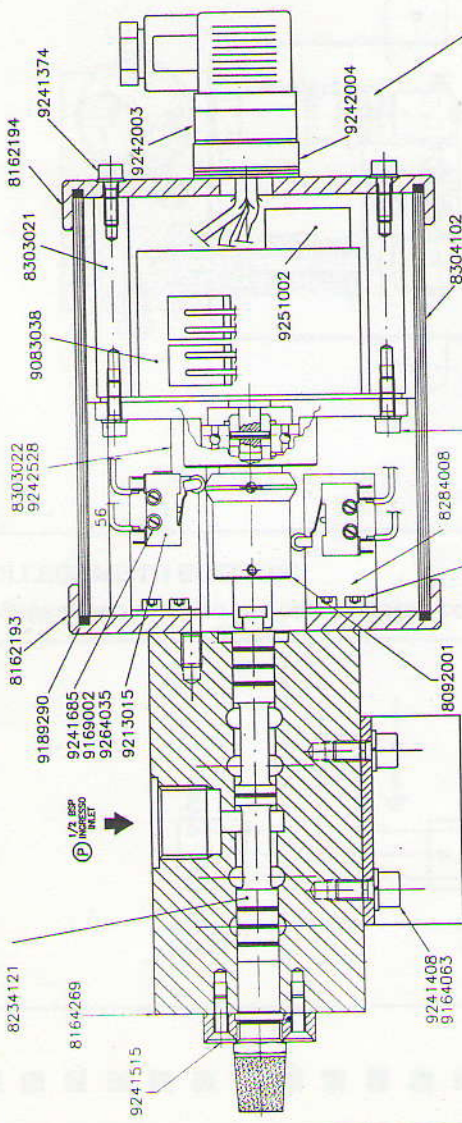


1 = } POSIZIONE SU LINEA 1 (CONTATTO CHIUSO) (MAX 250VAC 5A)
 2 = }

3 = } POSIZIONE SU LINEA 2 (CONTATTO CHIUSO) (MAX 250VAC 5A)
 4 = }

POSIZIONE INVERTITORE		M1	M2
M1	APERTO	CHIUSO	CHIUSO
M2	CHIUSO	APERTO	APERTO
M1	CHIUSO	APERTO	CHIUSO
M2	APERTO	CHIUSO	APERTO



MATERIALE: CATERPILLAR, TRATT. TERMICI, STATO DI FORNIT.

SEZIONE: DI mm

LINGH. mm

CLASSIFICAZIONE PRODOTTO

SCALA DISEGNO: 1:1 (A3)

SCALA DET.: (A3)

DISEGNATO: DATA: SCUTTIERI 03/03/11

VERIFICATO: DATA: SCUTTIERI 03/03/11

NOTE: SOSTITUIRE IL DE. SOSTITUITO DAL DE. 5057012

NEXOIL

UFFICIO TECNICO

DENOMINAZIONE: INVERTITORE ELETTRO MECCANICO 24V AC 50HZ CON CONTROLLO POSIZIONE